

ライフサポートあんりー 福祉有償運送料金表

○ あんりーの福祉有償運送について

- ・ 福祉有償運送は**走行距離によるお支払い料金**です。（料金表の金額となります）
- ・ ご利用の範囲は**札幌市内全域**で、**発着が札幌市内である事が条件**です。
- ・ **お迎えにあがるときの料金はかかりません。**

○ 料金表

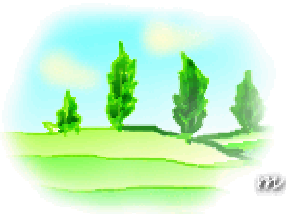
	1km	2km	3km	4km	5km	6km	7km	8km	9km	10km
初乗り	300									
区分 1			400	500	600	700	800	900	1000	1100
区分 2										
	11km	12km	13km	14km	15km	16km	17km	18km	19km	20km
初乗り										
区分 1										
区分 2	1190	1280	1370	1460	1550	1640	1730	1820	1910	2000
	21km	22km	23km	24km	25km	26km	27km	28km	29km	30km
初乗り										
区分 1										
区分 2	2090	2180	2270	2360	2450	2540	2630	2720	2810	2900
	31km	32km	33km	34km	35km	36km	37km	38km	39km	40km
初乗り										
区分 1										
区分 2	2990	3080	3170	3260	3350	3440	3530	3620	3710	3800
	41km	42km	43km	44km	45km	46km	47km	48km	49km	50km
初乗り										
区分 1										
区分 2	3890	3980	4070	4160	4250	4340	4430	4520	4610	4700

○ 福祉有償運送利用中の待ち時間の料金について

時間	5分以内	5～10分	10～20分	20分～30分	30分以上
料金	無料	100円	200円	300円	10分単位で150円かかります

- **福祉有償運送の途中で用事を済ませたい人は事前にお知らせ下さい。**
他のサービスと組み合わせる事で自己負担を軽減する事が出来ます！

○ お問い合わせ



社会福祉法人 札幌会
ライフサポートあんりー

札幌市白石区平和通16丁目北2-32 ニシヤマビル2F

TEL (011) 861-0083

FAX (011) 861-0092